

# Réunion de quartier BRESIL/GARE

**29 novembre 2016**

Ordre du jour :

1. Urbanisme : de Selliers Monsel, Kodak
2. Projets communaux : poste, piscine
3. PLAN PROPLETE
4. JE BOSSE POUR MA COMMUNE
5. VOS QUESTIONS

# URBANISME

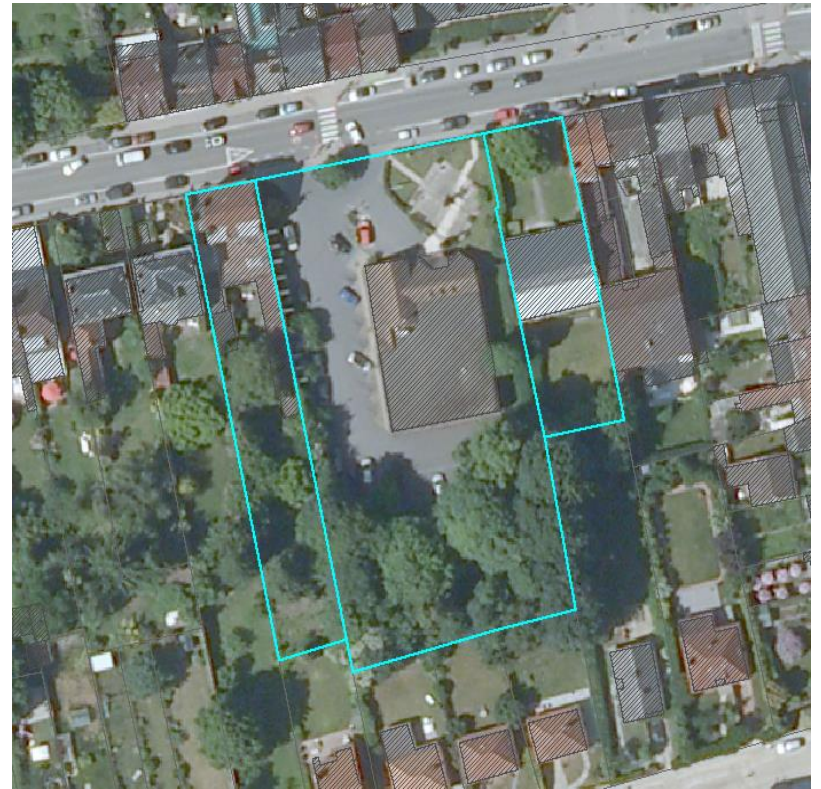
## 2 projets, réalisation à long terme

- de **SELLIERS – MONSEL**
- **KODAK**

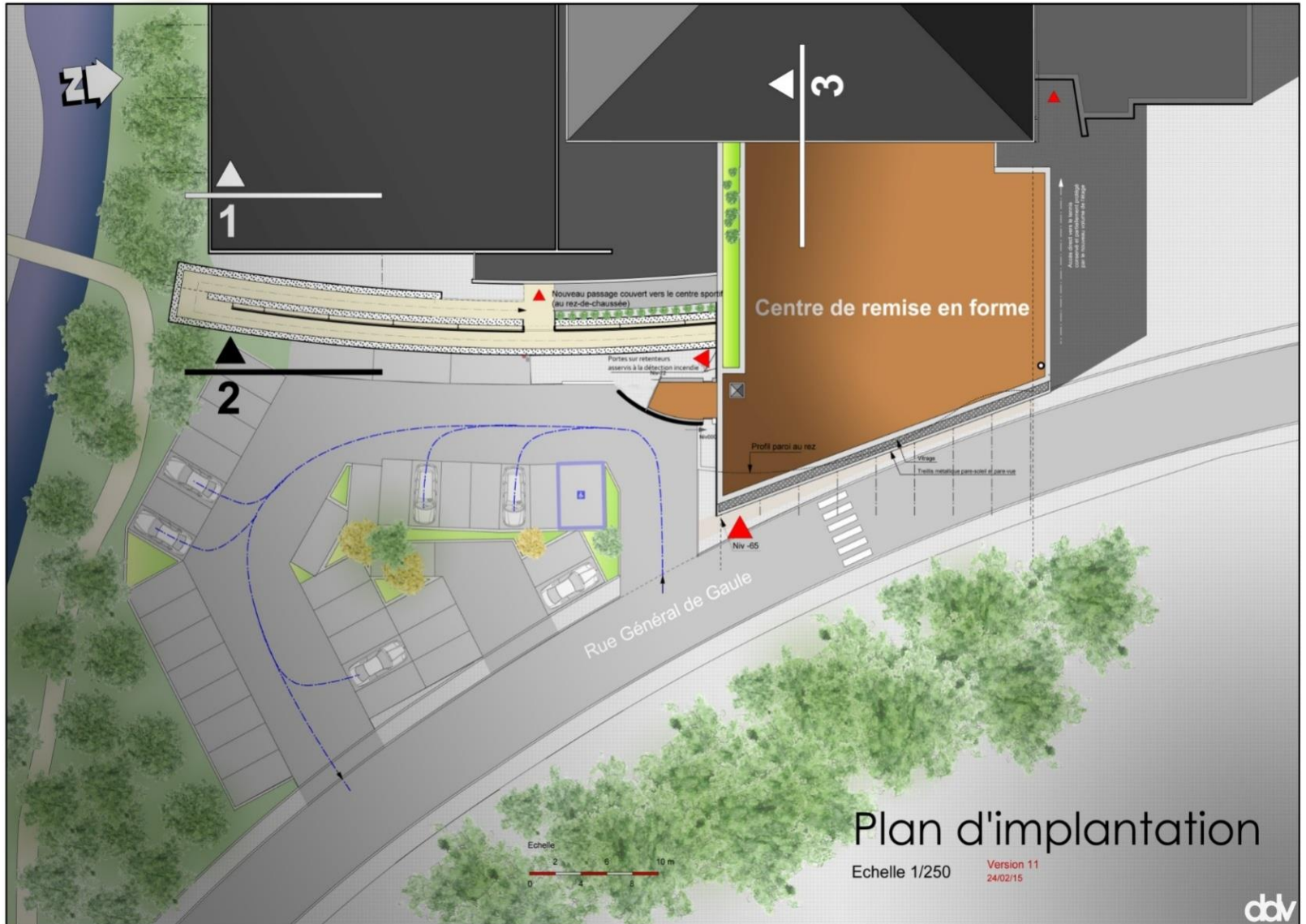
# PROJETS COMMUNAUX

## Site de la poste

**Rue des Combattants  
133 (Croix Rouge),  
135 (poste)  
137**



# Piscine communale





2426

Niv +280



1

Salle de réunion

Rangement

Salle de danse  
135 m2

San H.

Accès vers bâtiment existant

Porte RF verrouillée  
asservie à la détection incendie

Prise de lumière  
au-dessus du couloir

Cabinet  
médical

Vestiaire  
collectif H

Douches

Douches

Vestiaire  
collectif F

Portes sur retenue  
asservies à la détection incendie

Niv +280

Niv +380

177 m2

Salle de Fitness

Direction

Vitrage

Trellis métallique pare-soleil et pare-vue

# Niveau +1

Version 11  
24/02/15



al de Gaule



# PLAN PROPRETE

## NOUVEAU PLAN PROPRETE

DEUX GRANDS AXES :

- **La Commune en fait plus**
- **Le Citoyen responsable**

LA HULPE PROPRETE,  
C'est l'affaire de tous !

# Appel aux Bénévoles

Je bosse pour ma commune



Tel: 02 634 30 84





# VOS QUESTIONS

## - MOBILITE

- Signalétique de la piste cyclable Ave Adèle, piste peu utilisée ?
- Prolongement de cette piste cyclable vers Ave Herlin ?
- Densité du trafic au carrefour 3 Colonnes, solutions ?
- Problèmes de circulation rue G. Bary : stationnement sauvage, bus trop grand,

# VOS QUESTIONS

## - **DIVERS**

- Collecte de papiers/cartons 2x par mois ?
- Remplacement de l'éclairage public ?
- Aire de jeu dans le parc I310 peu fréquentée et humide
- Groupe de jeunes traine le w-e près des Lutins : bruit, boissons, bagarres ....
- Durant les vacances, garderie, musique dans la cours .... Demande de réduire le bruit.
- Recevoir par mail le PV de la réunion ? Ok.

# VOS QUESTIONS

## - **GARE**

- Etat d'avancement du chantier ( mur vert ?)
- Mettre hauteur maximale à l'entrée du parking ?
- Passage piétons pour traverser le parking ?
- Plus de places assises sur les quais ?
- Stocker des vélos d'entreprise à la gare ?