



Réunion du quartier Corniche, Parc, Chemin Long

21 JUIN 2016

Ordre du jour :

1. RER
2. Urbanisme
3. Anciennes papeteries – Grand Etang
4. Poste
5. Piscine communale
6. Potagers collectifs
7. Agenda
8. VOS QUESTIONS

RER

• **Etat des lieux des aménagements qui seront effectués par Infrabel et la SNCB :**

- Entretien général des abords de la gare et de ceux de l'école des Lutins en cours
- Façade végétale : marché public en cours d'adjudication
- Ascenseurs
- Murs verts et panneaux anti-bruit

Actuellement, l'analyse des solutions de financement est voie de finalisation pour réaliser les travaux prévus dans la convention RER.

URBANISME

CHEMIN LONG

PHASE 1 : PERMIS DELIVRE

**PHASE 2 : APPEL A CANDIDATURES
POUR LA GESTION DES ESPACES
VERTS DU SITE**

URBANISME

FAZANTENLAAN

**DEMARRAGE DES TRAVAUX DE 6
HABITATIONS SOCIALES**

URBANISME

ROSSIGNOLS/CHEMIN LONG

PROJETS DE 2 x 8 LOGEMENTS

le Collège a décidé le 15/04/2016 :

de clôturer l'enquête publique.

de prendre acte de l'avis de la CCATM.

d'émettre un avis favorable quant au projet sous réserve de respecter les avis Service Incendie et DNF de solliciter l'avis du Fonctionnaire délégué quant aux dérogations de ce dossier par rapport aux prescriptions du RCU.

URBANISME

ROSSIGNOLS/CHEMIN LONG

Le dossier a été envoyé chez le Fonctionnaire délégué pour avis le 23/5/2016.

Le 16/6/2016, le Fonctionnaire délégué a émis un avis favorable au projet sous réserve de respecter les conditions émises par le Collège communal dans sa délibération du 15/4/2016.

Le dossier sera inscrit à l'ordre du jour d'une prochaine séance du Collège communal.

Site des anciennes papeteries

◦ Propriétaire :Atenor

- Demande d'autorisation d'élaborer un PCAR introduite début novembre 2015 auprès de la Région
- Réunion au cabinet du Ministre en mars 2016.
- Le Collège Communal confirme sa position relative au zonage.
- Consultation des auteurs de projet réalisée.
- Achat par Atenor de la propriété Seval.
- Atenor a introduit une demande de permis unique le 03 mai 2016 : démolition, rénovation, extension des anciennes papeteries en bureaux et 4 appartements.



Site des anciennes papeteries

GRAND ETANG



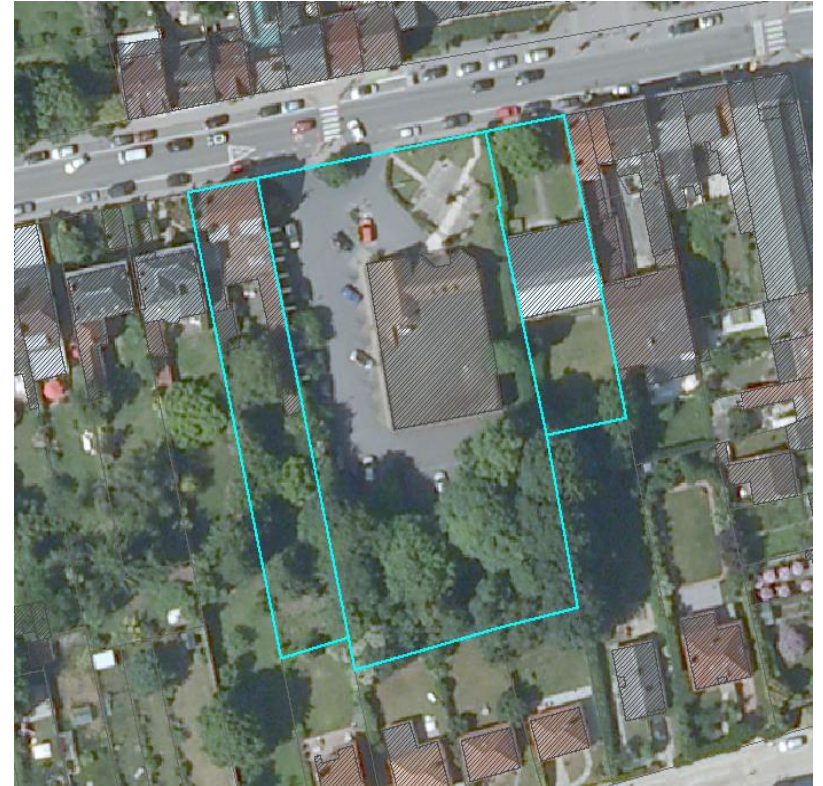
Constat = Pollution par des déversements (en période de pluie) du réseau d'égouttage de La Hulpe et Overijse, via le thalweg du Chemin Long.

A ce jour = recherches réalisées en partenariat par la Commune, le CRA et l'IBW en vue d'une SOLUTION

Phase 1. → dérivation des écoulements de crue vers les eaux courantes de la rivière Argentine = stopper la source de pollution.

Phase 2. → envisager les pistes de dépollution au vue de la situation stabilisée.

Site de la poste



**Rue des Combattants
133 (Croix Rouge),
135 (poste)
137**

Piscine communale





2426

Niv +280

1

Salle de réunion

Rangement

Salle de danse
135 m2

San H.

Accès vers bâtiment existant

Porte RF verrouillée
asservie à la détection incendie

Prise de lumière
au-dessus du couloir

Cabinet
médical

Vestiaire
collectif H

Douches

Douches

Vestiaire
collectif F

Portes sur reteneurs
asservis à la détection incendie

Niv + 280

Niv + 380

177 m2

Salle de Fitness

Direction

Vitrage

Trellis métallique pare-soleil et pare-vue

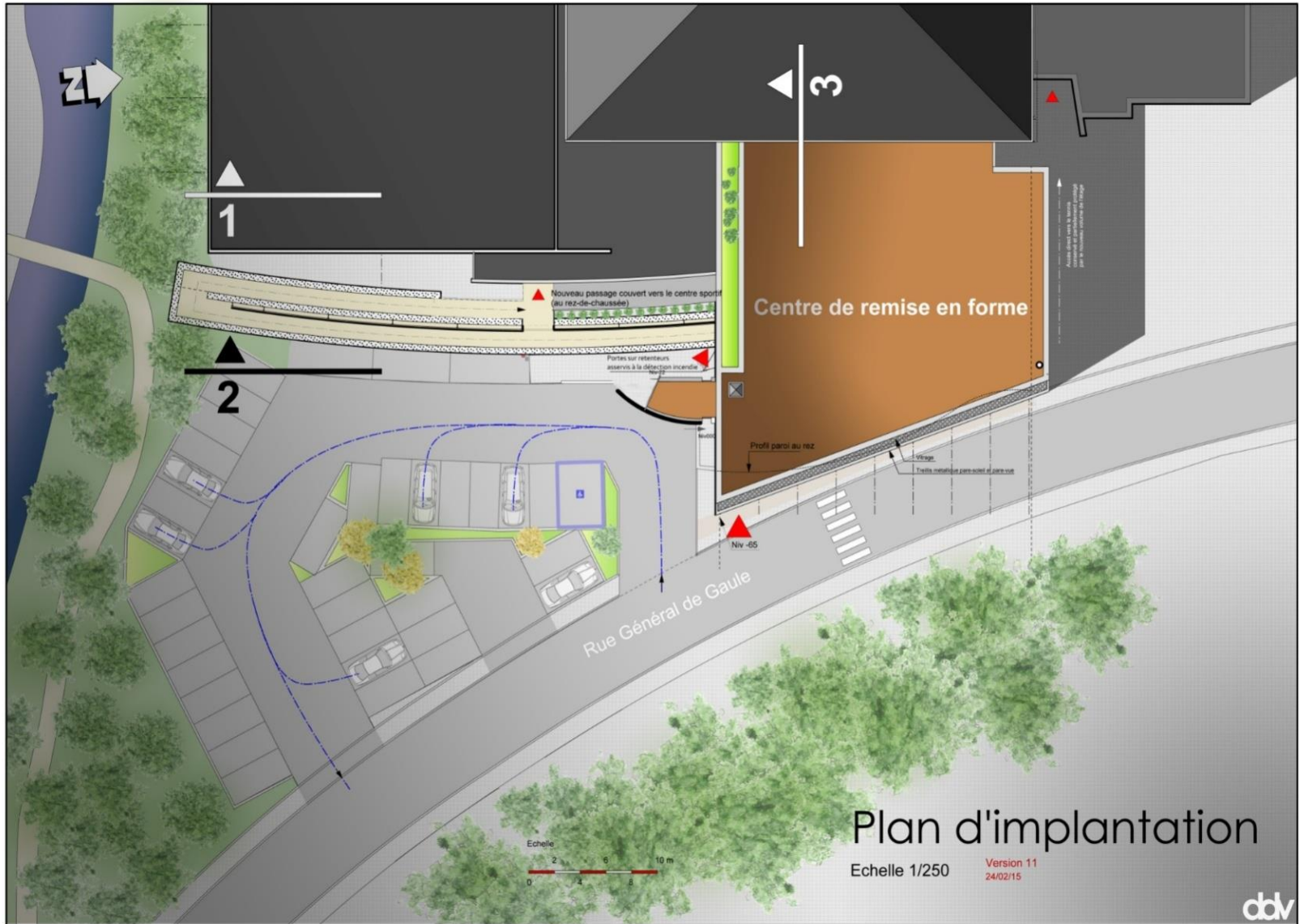
Niveau +1

Version 11
24/02/15

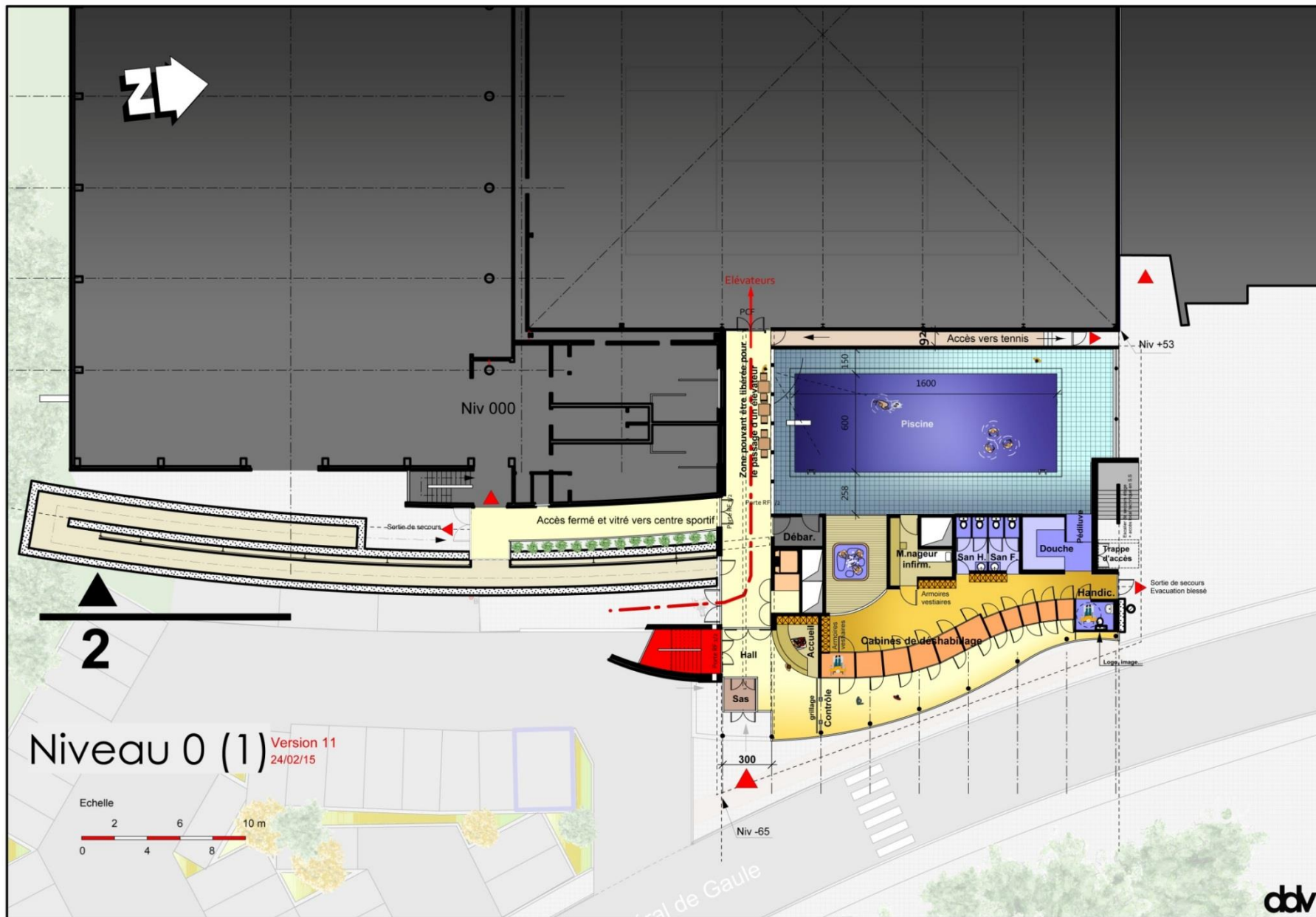


al de Gaule

Piscine communale



Piscine communale



Potagers collectifs

Dans 7 quartiers



Potagers collectifs



Existants

10 potagers : Champ des Mottes (liste d'attente)

5 : Parc du Bois Dames

2 : Croix de Bourgogne

En cours

6 : Rue Bary

20 : Ecole horticole

6 : Quick + Colibris (5)

+ Rue Rouge Cloître

+ Maison Communale,
école Les Colibris (5)

Agenda

24 et 25 juin 2016 : Eté au Village

9-10-11 septembre 2016 : Toots Festival

VOS QUESTIONS

ENTRETIEN DES ESPACES VERTS

- Entretien des bords de route de la Chaussée de La Hulpe ?
- Verdurisation des abords de la gare ?
- Statut et entretien de tous les abords de la gare ?
- Chemin Long, pourquoi les parterres ne sont pas entretenus ?
- Poubelles à prévoir à l'angle du Chemin Long et Ave des Rossignols ?

VOS QUESTIONS

TRAVAUX ET EGOUTTAGE

- Egouts sous dimensionnés au Chemin Long, quid de la situation après la construction des 15 habitations ?
- Pourquoi l'éclairage de l'Ave des Rossignols n'est pas changé ?

VOS QUESTIONS

URBANISME

- A propos des 15 nouvelles habitations au Chemin Long, où et à qui demander les analyses de la Commune sur la motivation de densifier l'habitat pour garder un budget en équilibre ?
- Quels sont les projets de la Commune pour la zone verte bordant le Chemin Long ?
- Possibilité de placer un panneau indiquant les directions des différents numéros de maison au Chemin Long, afin d'éviter que certains s'égarent ?
- Quid des délais de réponse du service urbanisme

VOS QUESTIONS

MOBILITE

- Parking provisoire au Chemin Long ?
- Stationnement en infraction, zone bleue, Ch Long et Ave des Rossignols, quid des constatations ?
- Possibilité de désigner un agent communal en charge du thème « pouvoir se déplacer en ville en toute indépendance : PMR, vélo, piétons ?
- Problème de l'escalier de la gare, quelle solution à court terme ?
- Chée de La Hulpe, quelles mesures pour ralentir la vitesse ?

VOS QUESTIONS

MOBILITE

- Quid convention Commune, SPW mobilité, Tucrail et une riveraine ?
- Quid de l'existence d'un regroupement citoyens/commune pour régler le problème du RER ?
- A quand l'enlèvement de l'antenne GSM ?
- Quid de la mobilité suite aux projets de logements en cours ?
- Combien de temps nécessaire pour que l'ambulance accède au quartier ?

VOS QUESTIONS

MOBILITE

- Nouveaux logements, quid des places de parking prévues ?
- Bollards Chaussée de La Hulpe et Chemin Long, pas en place ? Marquage au sol inadéquat ?

VOS QUESTIONS

DIVERS

- Quelle est la vision de la Commune à 10 ans ?
- Quel est le plan de mobilité pour réduire la circulation dans le centre ?
- Quel est le plan de mobilité pour favoriser la circulation en vélo ?
- Pourquoi les dossiers d'enquêtes publiques ne sont-ils pas accessibles sur internet ?