

Réunion de quartier du centre

23 février 2016

Ordre du jour :

1. Anciennes papeteries – Grand Etang
2. Poste
3. Piscine communale
4. PCA Soyer
5. Potagers collectifs
6. Travaux : éclairage public et trottoirs
7. Agenda
8. VOS QUESTIONS

Site des anciennes papeteries

Propriétaire : Atenor

- Demande d'autorisation d'élaborer un PCAR introduite début novembre 2015 auprès de la Région
- Autorisation attendue pour mars 2016.

- Consultation des auteurs de projet réalisée.
- Achat par Atenor de la propriété Seval.



Site des anciennes papeteries

GRAND ETANG



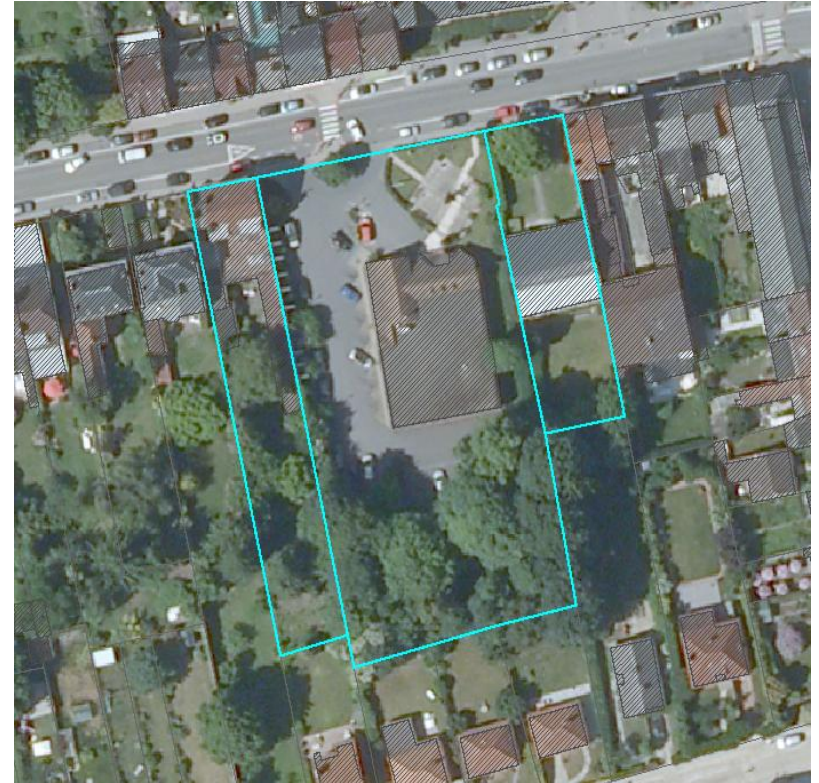
Constat = Pollution par des déversements (en période de pluie) du réseau d'égouttage de La Hulpe et Overijse, via le thalweg du Chemin Long.

A ce jour = recherches réalisées en partenariat par la Commune, le CRA et l'IBW en vue d'une SOLUTION

Phase 1. → dérivation des écoulements de crue vers les eaux courantes de la rivière Argentine = stopper la source de pollution.

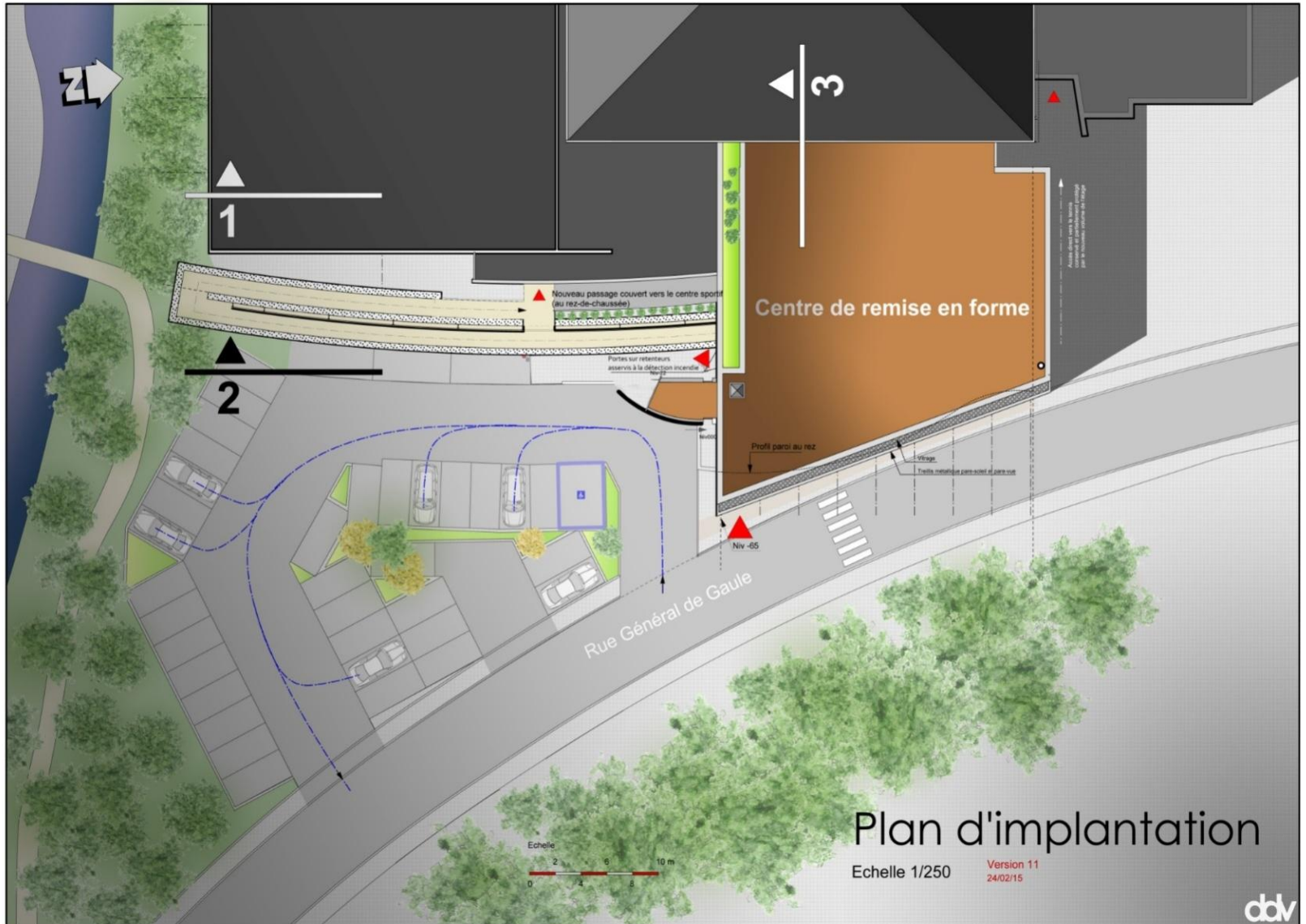
Phase 2. → envisager les pistes de dépollution au vue de la situation stabilisée.

Site de la poste

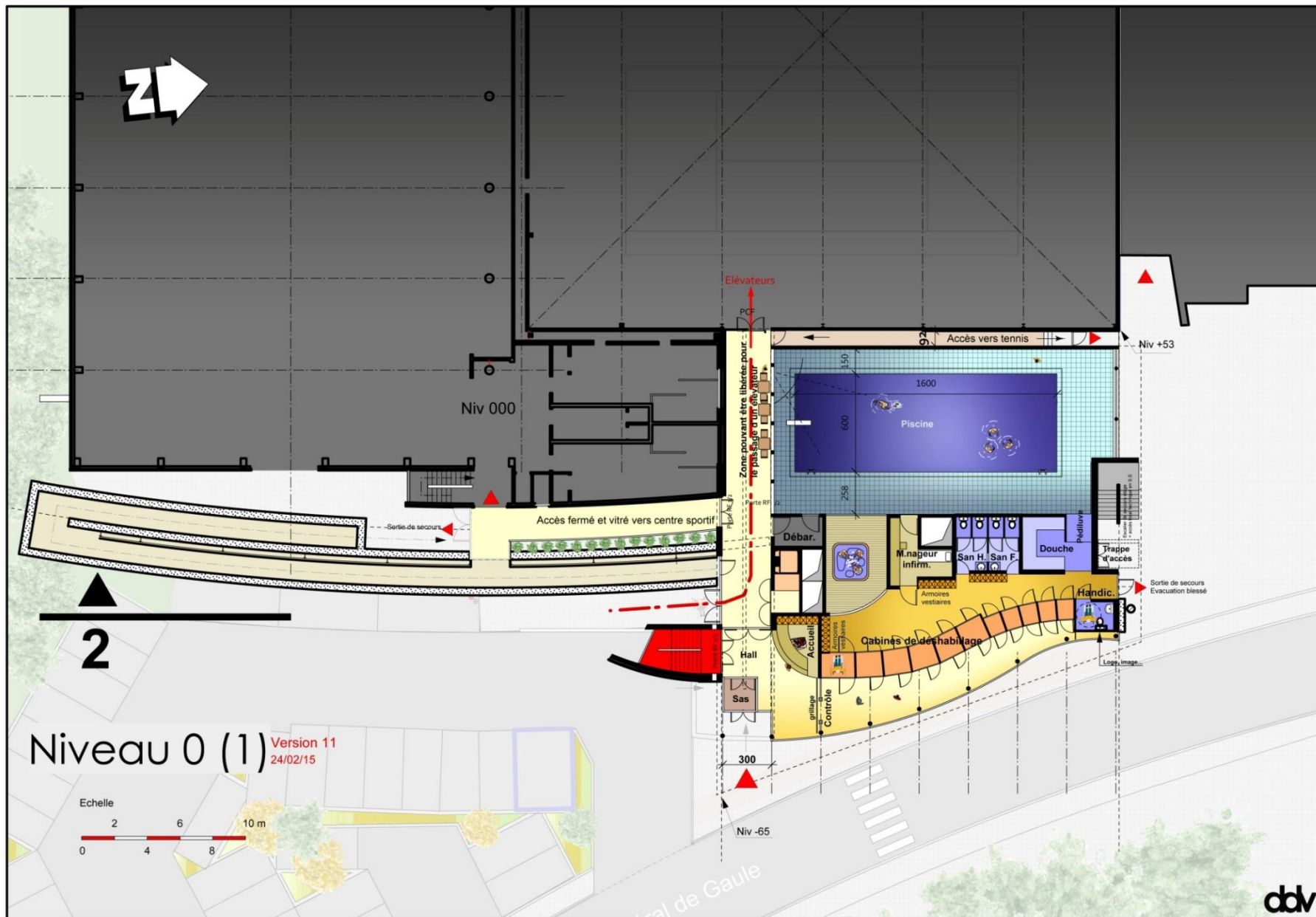


**Rue des Combattants
133 (Croix Rouge),
135 (poste)
137**

Piscine communale



Piscine communale



Plan communal d'aménagement Soyer

Auteur de projet : S. Agneessens

Auteur de projet du RIE : Survey et
Amenagement



- Rapport sur les incidences environnementales terminé.
- Adaptation en cours de l'avant-projet en fonction du RIE.

Suite de la procédure :

- Adoption provisoire de l'avant-projet de PCA.
- Mise à l'enquête publique.
- Avis de la CCATM et des éventuelles instances.
- Adoption définitive du dossier au Conseil communal.
- Approbation ou refus du PCA par le Gouvernement.
- Publication au Moniteur belge.

Potagers collectifs

Dans 7 quartiers



Potagers collectifs



Existants

10 potagers : Champ des Mottes (liste d'attente)

5 : Parc du Bois Dames

2 : Croix de Bourgogne

En cours

8 : Rue Bary

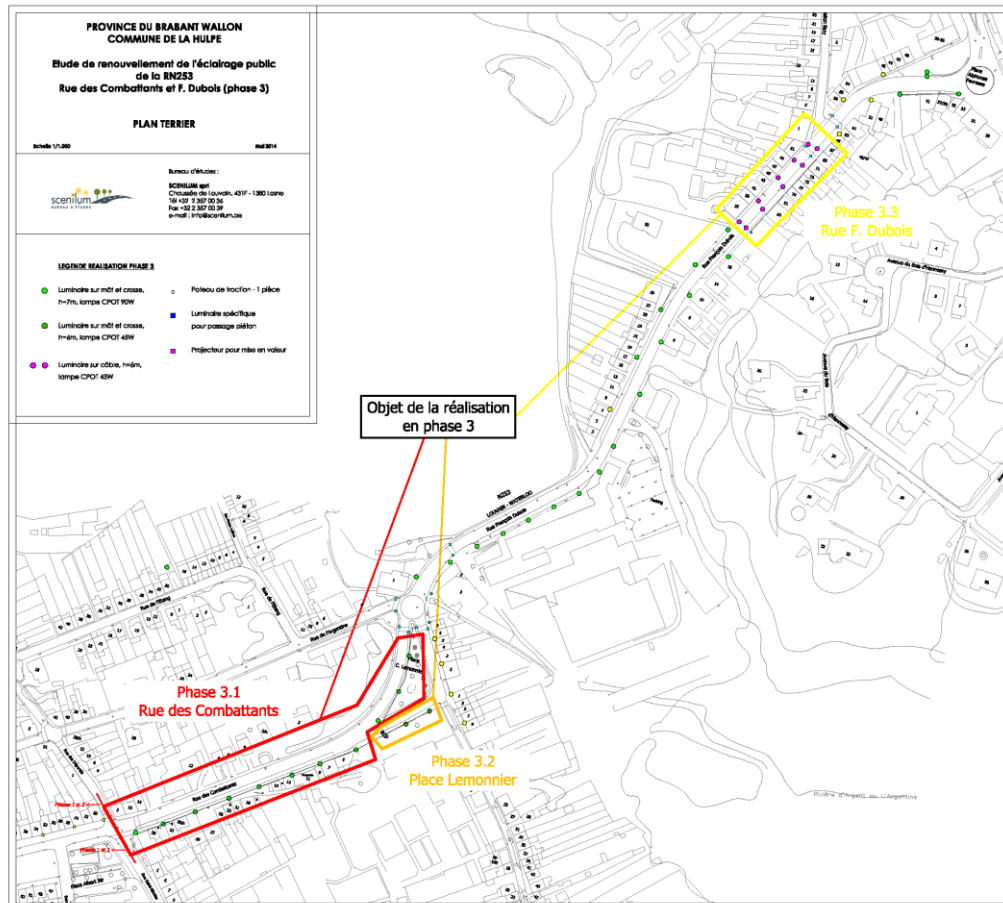
15 : Ecole horticole

6 : Quick + Colibris (5)

+ Rue Rouge Cloître

+ Maison Communale,
école Les Colibris (5)

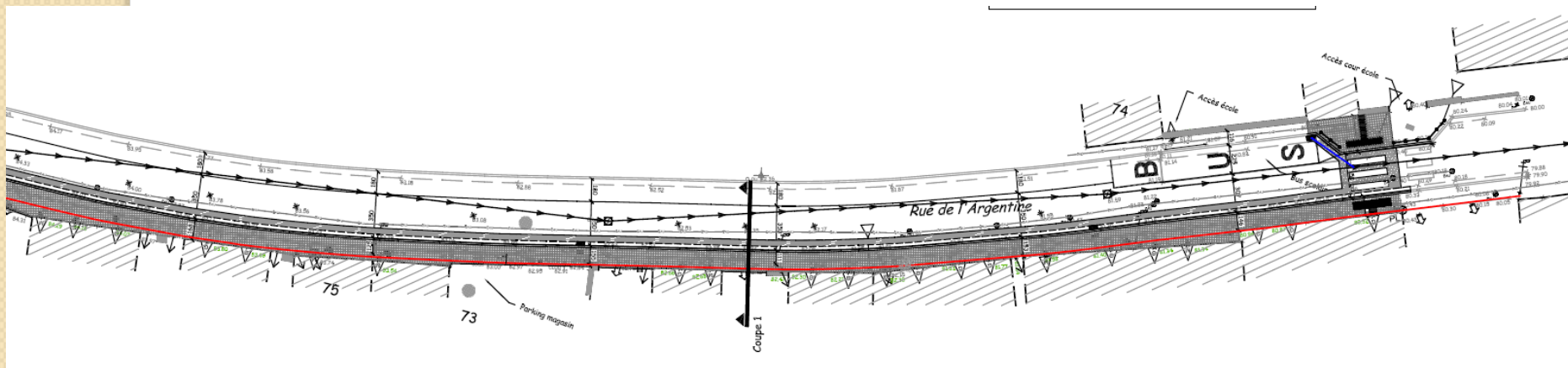
Eclairage rue des Combattants, Place Lemonnier et rue F. Dubois



- Remplacement de l'éclairage public. Projet piloté par ORES.
- L'éclairage prévu pour la partie commerciale de la rue F. Dubois est similaire à celui installé dans le centre commercial de la rue des Combattants.
- Estimation: 94.000€ hors honoraires ORES, repartis en 3 phases (rue des Combattants, Place Camille Lemonnier et rue F. Dubois).

Elargissement des trottoirs rue de l'Argentine.

- Dans le cadre du Plan Trottoirs (subsidés de la région Wallonne), les trottoirs de la rue de l'Argentine seront élargis, de l'entrée de l'école St Léon, jusqu'à la rue des Ecoles, pour le 1er tronçon.
- Et de la rue de l'Etang jusqu'au restaurant Schievelavabo pour le 2me tronçon.
- Un élargissement plus important, avec des barrières de sécurité et un passage pour piétons seront aménagés juste devant l'entrée de l'école.
- Budget estimé: 81.770,47€.



Agenda

14 mai 2016 : journée Cœurs d'Artistes

24 et 25 juin 2016 : Été au Village

9-10-11 septembre 2016 : Toots Festival

VOS QUESTIONS

MOBILITE

1. Problème de stationnement Rue Argentine, imposer aux propriétaires de se garer devant leur garage .
2. Réduire la vitesse à la Rue de l'Etang ? Prévoir des aménagements ?
3. Zone 30 rue du Cerf pas respectée, est-il possible de peindre zone 30 au sol ? Et de placer un panneau zone 30 plus grand en venant de Genval ?

VOS QUESTIONS

MOBILITE

4. Limiter le passage des camions +5T rue du Cerf et contrôle de police ?
5. Rue de la Procession, danger pour les piétons car trottoir et rue au même niveau, & trottoirs trop étroits pour poussettes et personnes à mobilité réduite.
6. Fin de la rue du Cerf, emplacement de parking mal défini et stationnement sur le trottoir, que faire ?

VOS QUESTIONS

MOBILITE

7. Bacs rue de l'Argentine entourent les arbres jusqu'aux façades, entraves pour les piétons, qu'est-il possible d'améliorer ?

8. Est-il possible de créer une zone 30 à la Rue F. Lelièvre ? Zone bleue ?

9. Passage piétons près de la Maison Communale ?

VOS QUESTIONS

MOBILITE

10. Kiss & ride à l'académie de Musique ?
11. Trafic aux heures de points et vitesse excessive, à proximité du centre, de la Place, de la rue Mazerine ...
12. Réseau cyclable ? Avenue G. de Gaulle ?
13. Bordures biseautées, trop hautes pour vélos Avenues Adèle, Herlin, Solvay, solution ?
14. Pourquoi pas de passage pour vélos sous la gare ?

VOS QUESTIONS

MOBILIER URBAIN

1. Ajouter 3 bancs près de la fontaine près de l'église ? Noté.
2. Remettre une poubelle à l'Avenue R. Soyer ?
3. Placer une signalétique propreté dans certains parterres ?

VOS QUESTIONS

ESPACES VERTS

1. Garnir les fosses de plantations sur la Place Albert 1^{er} ? Un paillage naturel sera privilégié.
2. Entretien des ronds points, fleurissement ? Planifié.

VOS QUESTIONS

TRAVAUX

1. Trous en voirie à réparer devant le 17 rue du Cerf + rond point + Avenue R. Soyer
2. Statuts de la canalisation à l'arrière des maisons de la rue du Cerf (IECBW) ? Quid de l'état des lieux des raccordements à l'égout ?
3. Rejets d'égout dans l'Argentine des riverains de la P. C. Lemonnier, solution ?
4. Egouttage de l'Avenue Soyer de la Rue de la Grotte à la rue de Genval ?
5. Raccordement à l'égout Rue du Cerf ? Où se raccorder ? Prime pour citerne à eau ?

VOS QUESTIONS

TRAVAUX / COMMERCES

6. Crapauducs à l'Avenue Adèle ?
7. Projet de la gare à l'abandon ?
8. Ruelle entre le 75/73 Rue des Combattants : à qui incombe l'entretien ? Éclairage ? Entretien de l'arrière des maisons ?
9. Entretien du point d'eau près de l'église ?
10. Projets pour le développement des petits commerces de proximité ?

VOS QUESTIONS

ENVIRONNEMENT / URBANISME

1. Entretien de l'étang de la rue du Cerf en partenariat avec les PCDN de LH et Rixensart .
CRA ?
2. ? Participation d'associations environnementales dans le Comité de gestion de la réserve du Bois des Dames ?
3. Avis du Collège sur le projet de construction à l'Avenue des Rossignols ?
4. Famille zéro déchet, favoriser cette démarche.
5. La Hulpe, commune de transition ?

VOS QUESTIONS

DIVERS

1. Projet de logements au CPAR ?
2. Quid du projet Fond du Graive ?
3. Bâtiment Saveur des Indes à l'abandon ?
4. Appel à projet quartiers nouveaux, La Hulpe participe ?
5. Répressions des incivilités ?
6. Rénovation du bâtiment de l'école horticole ?
7. Cartes publicitaires sur les pare-brises des véhicules, que faire ?