

Réunion de quartier DU CENTRE

20 février 2017

Ordre du jour :

1. Projets COMMUNAUX : poste, piscine
2. Projet du CENTRE - Atenor
3. RGPA – Tapages nocturnes
4. PLAN PROPRETE
5. JE BOSSE POUR MA COMMUNE
6. VOS QUESTIONS

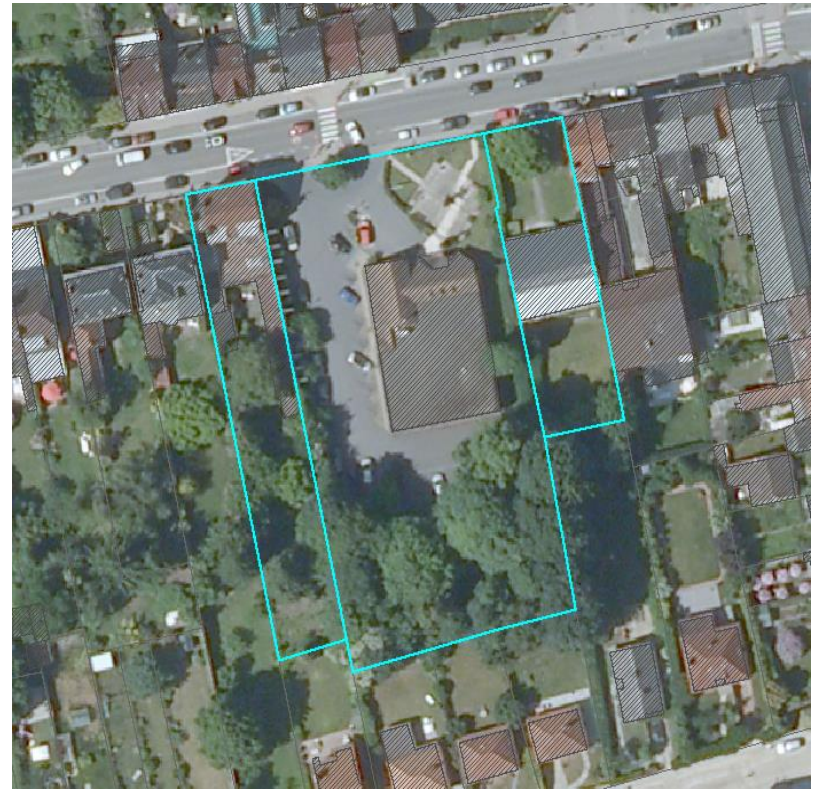
Commune de



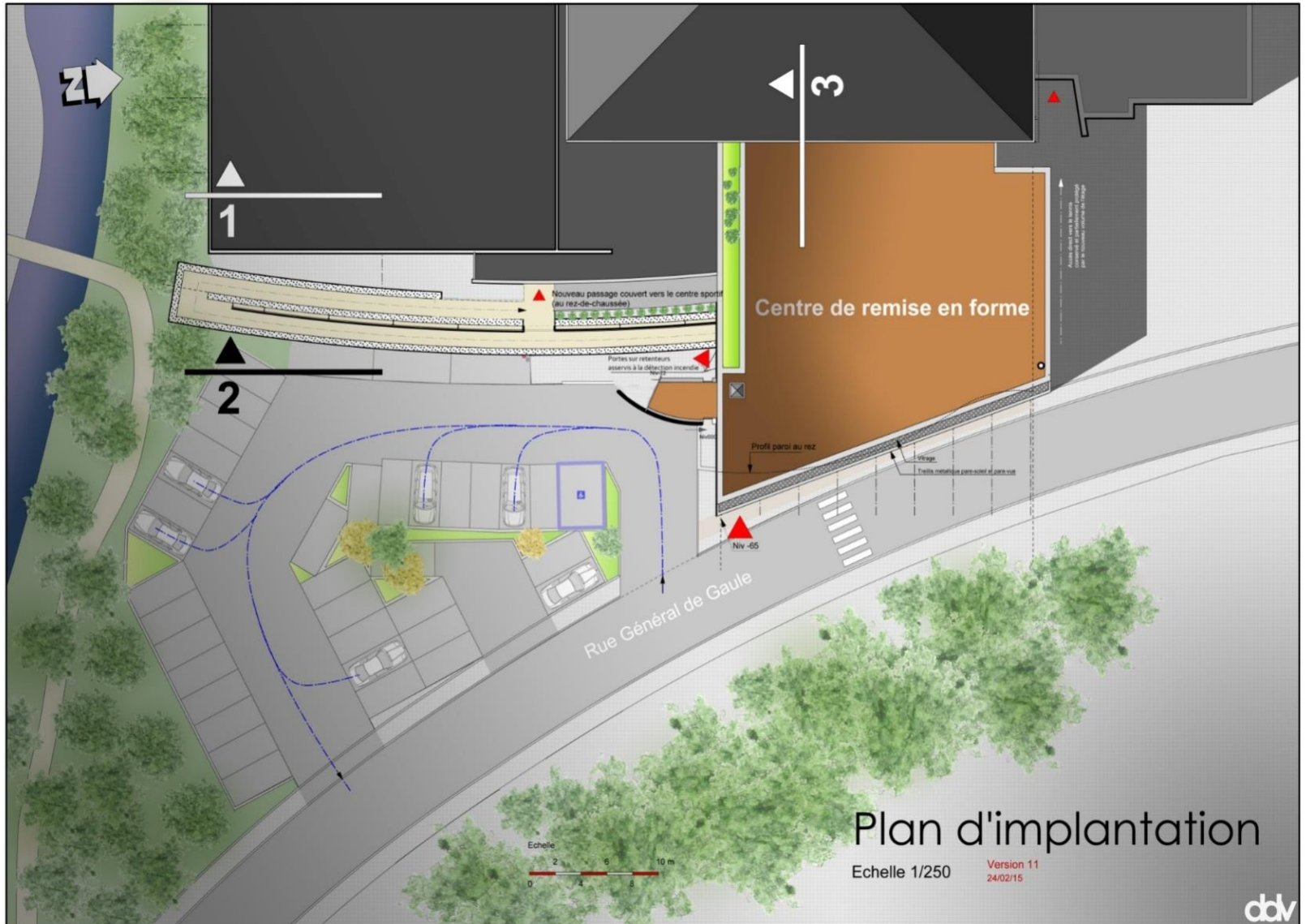
I. PROJETS COMMUNAUX

Site de la poste

**Rue des Combattants
133 (Croix Rouge),
135 (poste)
137**



Piscine communale





2426

Niv +280

Salle de réunion

Rangement

Salle de danse
135 m2

San H.

Accès vers bâtiment existant

Porte RF verrouillée asservie à la détection incendie

Prise de lumière au-dessus du couloir

Cabinet médical

Vestiaire collectif H

Douches

Douches

Vestiaire collectif F

Portes sur reteneurs asservis à la détection incendie

Niv +280

Niv +380

177 m2

Salle de Fitness

Direction

Vitrage
Treillis métallique pare-soleil et pare-vue

Niveau +1

Version 11
24/02/15



al de Gaule



2. PROJET DU CENTRE

ATENOR, anciennes papeteries

GRANDS AXES DE LA PHASE I DU PERMIS

1. Désamiantage
2. Démolition de bâtiments sauf le bâtiment à front de voirie
3. Assainissement du site
4. Rénovation et extension des bâtiments à front de voirie

2. PROJET DU CENTRE

ATENOR, anciennes papeteries

PHASE I DU PERMIS :

- A. Protection des hirondelles, encadrée par **La Hulpe Nature et Natagora**, avec le soutien de la Commune et de la Province du Brabant Wallon, pose de nichoirs de substitution à l'école horticole et sur une maison privée
- B. Tout candidat pour accueillir des nichoirs sur sa maison est le bienvenu, info LHN
- C. Journée hirondelle et martinet le 17 juin 2017 en partenariat avec La Hulpe Nature et le PCDN de la Commune.

3. Règlement de police

TAPAGES NOCTURNES

Un établissement du centre

Tapages nocturnes et nuisances pour le voisinage
Contravention à l'article 14.1 et suivants du RGPA

5 rapports d'intervention de police

Suivi pouvant aboutir à une SAC : amende ou
fermeture administrative de l'établissement

4. PLAN PROPLETE

NOUVEAU PLAN PROPLETE

Améliorer la propreté publique

DEUX GRANDS AXES :

- **La Commune en fait plus**
- **Le Citoyen responsable**

LA HULPE PROPLETE,
C'est l'affaire de tous !



4. PLAN PROPRETE

LA COMMUNE

Une équipe dédiée au nettoyage

Un nouveau véhicule électrique

Etat de lieux de points noirs, 4 relevés CLIC 4 Wapp

Plus de poubelles et totems canins

Caméras de surveillance

LE CITOYEN

Respect du règlement en matière de trottoir, déjections canines

Action Horeca – charte et cendrier de rue

Action cendriers de poche

Be Wapp écoles, scouts, citoyens

PENSEZ A BETTER STREET !

5.

Appel aux Bénévoles

Je bosse pour ma commune



Tel: 02 634 30 84



6. VOS QUESTIONS

- Circulation dense, Ave Adèle, quels sont les plans pour rendre le trafic acceptable, tenant compte du projet Kodak, piscine, Ave Solvay
- Pourquoi l'Ave E. Solvay est en sens unique, alors que peu d'habitants ?
- Carrefour des trois Colonnes dangereux, lors de la sortie des écoles, est-il possible de prévoir un agent de police ?
- Radar rue des Combattants ?
- ? Priorités des piétons sur le plateau rue des Combattants
- Rue des Combattants, non respect des STOP et vitesse excessive, demande de contrôle de police

6.VOS QUESTIONS

- Nuisances sonores Horeca, rue des Combattants, installation de terrasses.
- Trottoirs étroits rue des Combattants, pour poussettes, PMR ...
- Problème de mauvais stationnements rue des Déportés
- Haut de la rue de l'Etang, arrondi du trottoir ne descend pas assez bas, dernier véhicule dépasse = obstacle pour s'engager dans la rue
- Vitesse et contresens Rue de l'Etang !

6.VOS QUESTIONS

- Quelle solution à la congestion du trafic rue de Genval ?
- Panneau indicateur de vitesse Rue van Malderen, trop souvent en panne, danger.
- Revoir le stationnement rue van Malderen car les riverains ont deux voitures en moyenne.
- Plots amovibles Ruelle du Ferronnier, accès juste aux riverains ?
- Mise en danger des piétons par la piste cyclable Avenue R. Soyer

6. VOS QUESTIONS

- Possibilité de faire une étude sur une liaison directe entre Ave R. Soyer et la N275 entre Delhaize et terrain de foot ?
- Ave Soyer, marquage au sol d'anciens stationnements, actuellement privés suite à de nouvelles constructions, est-il possible d'effacer ?
- Quid du sentier reliant Rue Mazerine à l'Ave Soyer ?
- Quid du parking sur l'ancien terrain de basket de l'école horticole ?

6. VOS QUESTIONS

- Abords du terrain de rugby sont sales, quelles solutions ?
- Chée de Bruxelles, côté Swift, également sale, quelles solutions ?
- Excréments de chiens sur les trottoirs
- Nettoyage de voiries après travaux
- Appel à projet « zéro déchet », oui la commune participe, tenant compte des initiatives déjà en place, service cadre de vie.

6.VOS QUESTIONS

- Agenda pour la réfection des trottoirs rue de l'Argentine ?
- Quelles pistes pour l'agrandissement de l'école communale ?
- Ou se trouvent les espaces verts pour tous au centre de La Hulpe ?
- Bancs autour de la fontaine ?
- Traçage au sol à rafraichir Square des trois Colonnes, pour le stationnement

6.VOS QUESTIONS

- Pour les projets immobiliers, dans quelles proportions les aspects économiques, sociaux et environnementaux sont-ils pris en compte ?
- Mesures de pollution sonore à La Hulpe ?
- Possibilité de raccordement au gaz des 3 habitations non connectées Ave Adèle durant les travaux de voirie.