

Réunion du quartier Brésil – Gare –Solvay 29 04 2019

Ordre du jour :

1. Les vélos à partager
2. Le projet de la poste
3. Le projet de la place communale, zone apaisée
4. Le tour de France
5. L' agenda
6. La collecte des ordures ménagère
7. Vos questions



I. Les vélos à partager

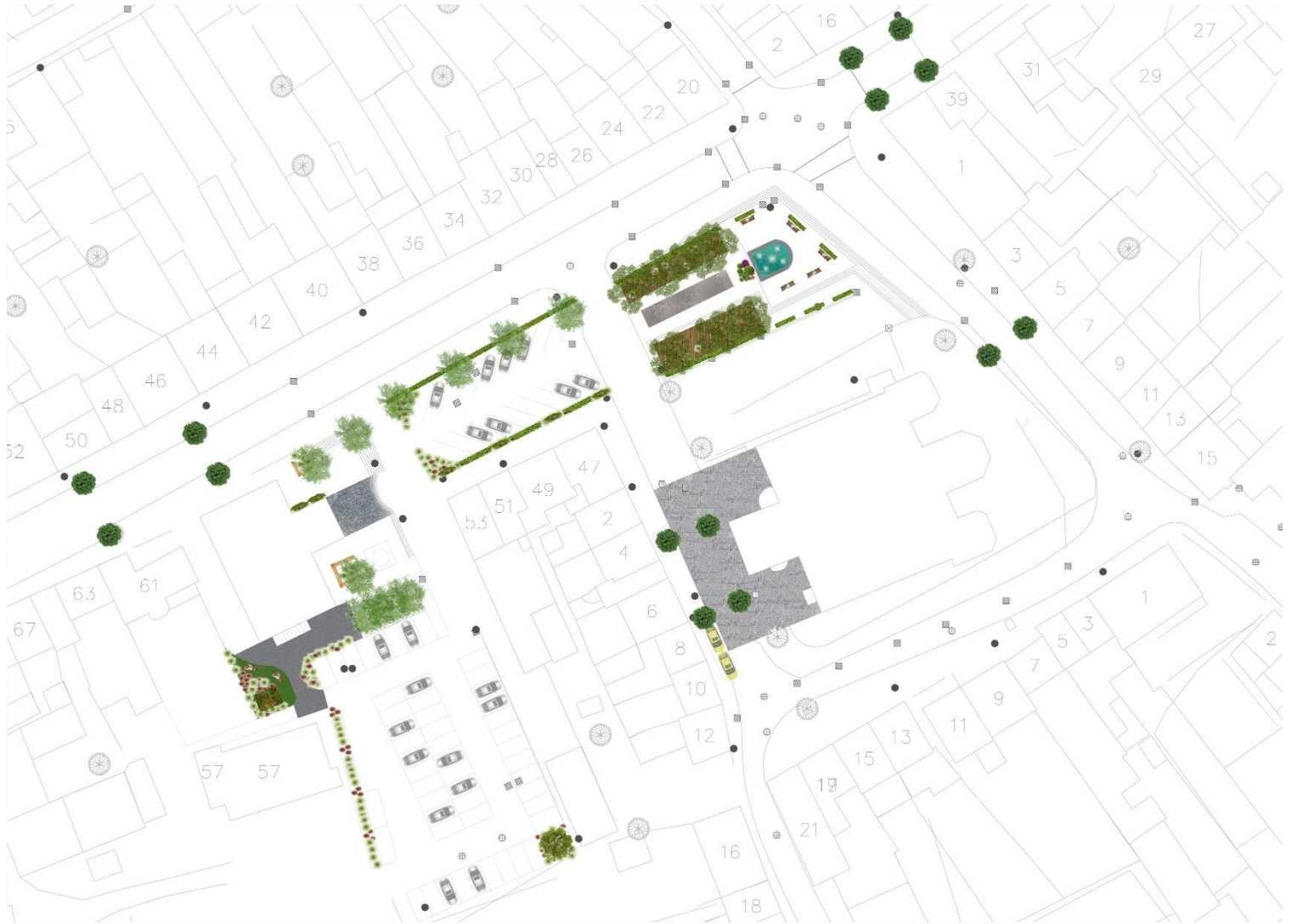
- ▶ Le projet devrait voir le jour dans les prochains mois.
- ▶ En pratique il s'agit de disposer des bornes de vélos électriques à partager dans les différents quartiers de notre commune ainsi que dans certains lieux (gare, centre, points d'intérêt ...)
- ▶ Ce projet a pour ambition d'encourager une autre mobilité et favoriser les déplacements intra-communaux.
- ▶ Venir en voiture au centre ne doit plus être une nécessité. Encourager d'autres modes de déplacement c'est aussi encourager la réappropriation de la rue des combattants par nos habitants.

2. Le projet de la poste

- ▶ Le projet dit « de la Poste » est une grande opportunité pour notre village.
- ▶ Groupe de travail mis en place.
- ▶ L'ensemble des citoyens auront l'occasion de prendre connaissance des propositions et de se positionner afin que la commune puisse tenir compte également de leurs avis.
- ▶ Ce projet est un projet de grande ampleur qui a pour ambition de fédérer l'ensemble du village et répondre à des besoins spécifiques (places de parking, logement, espace de convivialité, ...)

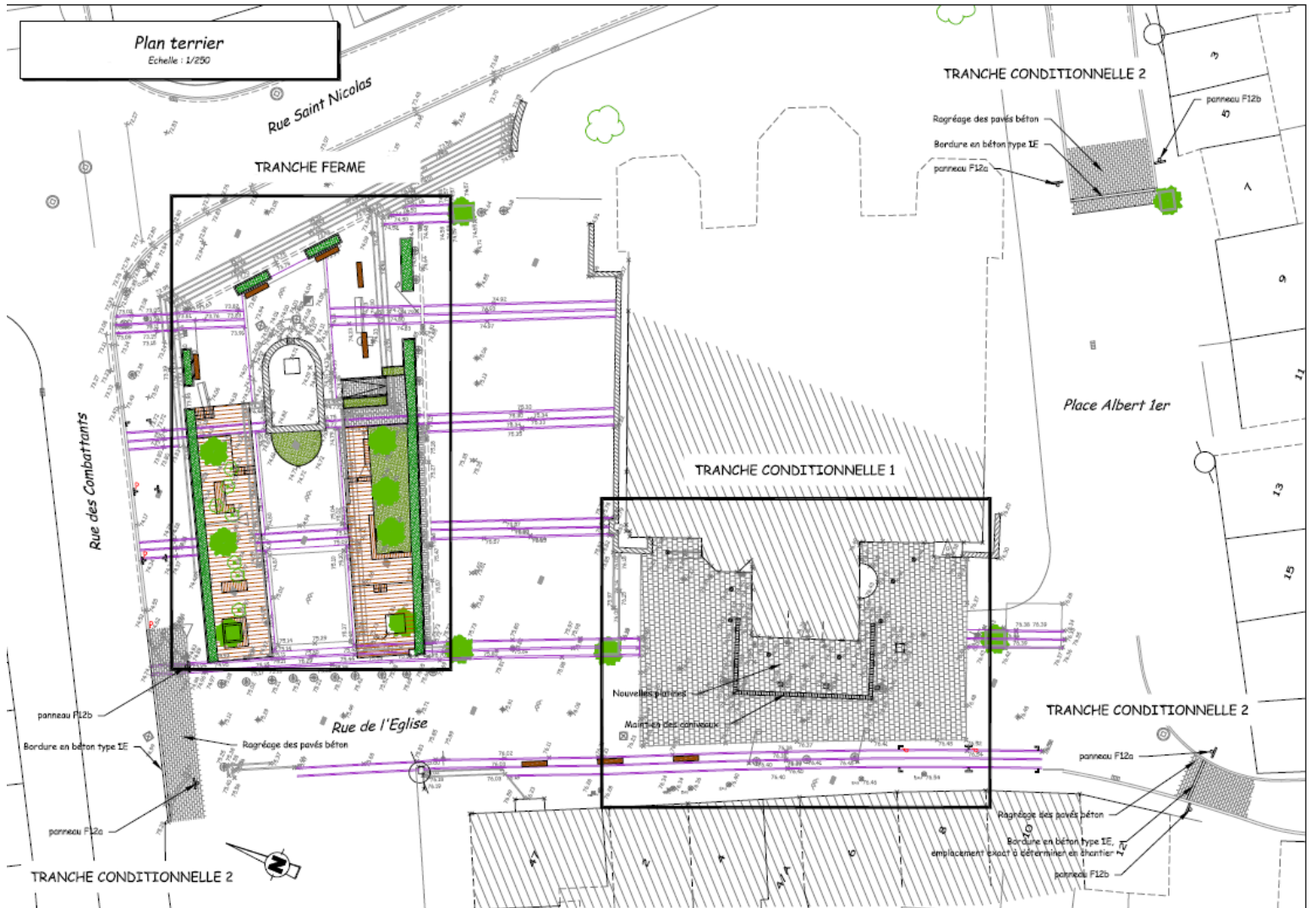
3. La zone apaisée : rappel du contexte

- Appel à projet de la région : « Améliorer le cadre de vie des citoyens et augmenter l'attractivité des lieux de centralité de nos communes »
- Projet retenu le 20 mars 2018 : création d'une zone apaisée sur la place communale
- 150 000€ de subsides pour un budget total de 200 000€
- Travaux doivent être terminés dans un délai de 10 mois au plus tard à partir de l'accord sur le projet définitif → Timing serré



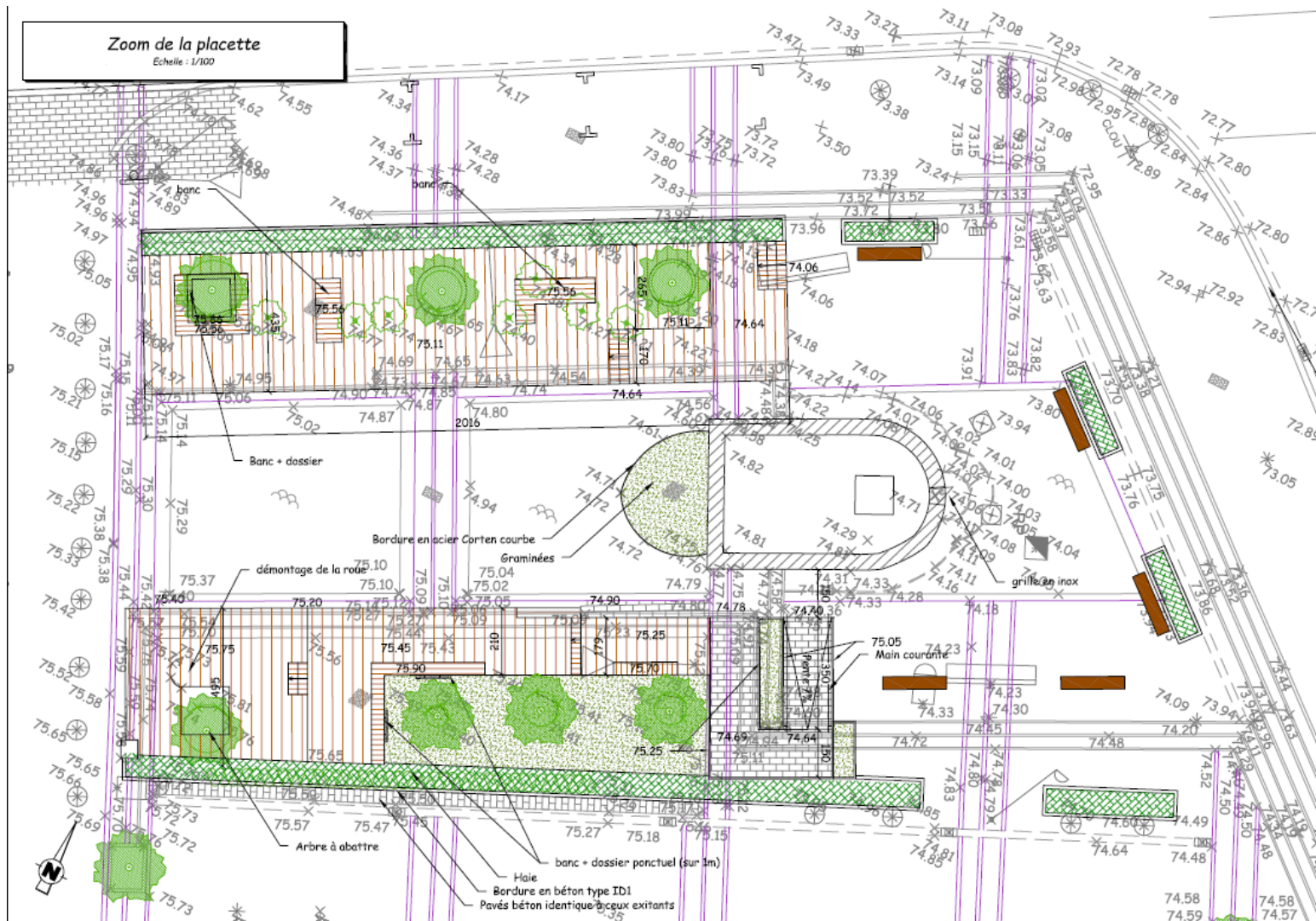
Plan terrier

Echelle : 1/250



Zoom de la placette

Echelle : 1/100



Les travaux concernés se situent sur le Place Communale a proximité de la fontaine existante :

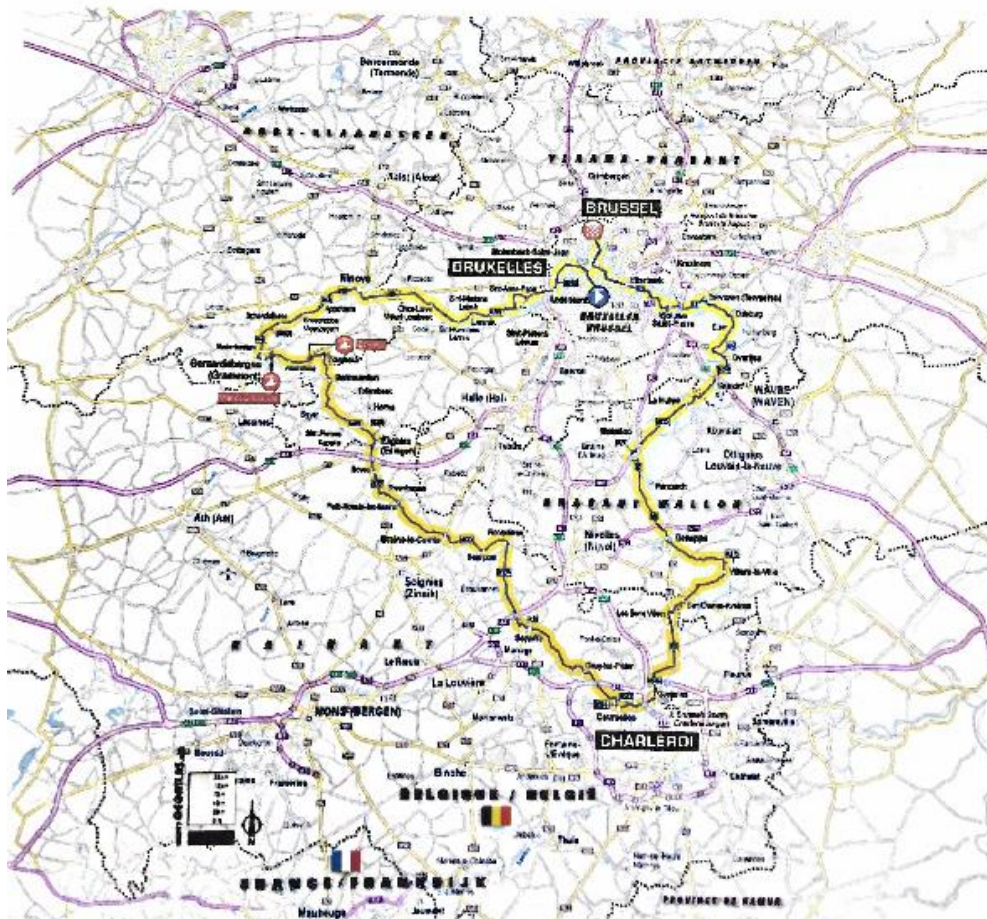
- Démolition de revêtements et de marches d'escalier
- La réalisation de deux terrasses en bois
- Fourniture et pose de revêtements en pavés béton
- La réalisation d'une rampe PMR permettant d'accéder depuis la nouvelle terrasse à la fontaine existante
- La réhabilitation complète de la fontaine
- Le démontage de deux arbres remarquables malades & replantation de deux nouveaux sujets
- Les travaux de plantation de haies et de graminées

TOUR de France 2019

Samedi 6 juillet (hommage Eddy Merckx)

Bruxelles – Charleroi - Bruxelles

4.TOUR DE FRANCE



5. Agenda

PARCOURS D'ARTISTES

11 – 12 mai 2019

6. Collectes des ordures ménagères

Depuis le 01 mars 2019,
En porte à porte

Pour les petits déchets
de cuisine, épluchures,
restes >déchets
biodégradables

Pas de langes



6. Collectes des ordures ménagères



Que puis-je mettre dans mon sac de déchets organiques ?

Celui-ci est destiné aux déchets biodégradables : restes de repas, épluchures de fruits et de légumes, marc de café et sachets de thé, coquilles d'œufs, de noix, de moules, os, petits déchets de jardin (plantes d'appartement, herbes, fleurs fanées), mouchoirs et serviettes en papier, papiers essuie-tout, litières biodégradables et aliments périmés sans leur emballage.

Sont exclus : langes (enfants et adultes), films et emballages en plastique, cendres, lingettes, litières non biodégradables.

7. Vos questions

1. Escaliers et ascenseurs de la gare ?
2. Aménagement autour du lac ?
3. Manière de communication ?
4. Modalités d'obtention d'une carte riverain ?
5. Problèmes de parking lors du dernier Yogging – Ave E. Solvay
6. Ave E. Solvay, problèmes de stationnement et sécurité
7. Y a-t-il des projets immobiliers proche de l'Ave E. Solvay ? Quand les riverains seront ils informés ?
8. Accès à la boîte à livres de Gaulle/Solvay, différence de niveaux de sol, danger, est il possible d'améliorer ?

7. Vos questions

9. Passage piéton sur la haut de la rue du Brésil effacé, peinture prévue quand ?
10. Possibilité de modifier le tracé du trottoir coin Lauwers/Brésil ?
Car manque de visibilité
11. Plantations des 2 coins de gaulle/Solvay mal en point, possibilité de replanter ?
12. Centre sportif : l'ancienne Ave Adèle qui permet l'accès au rugby et centre sportif Swift est empruntée à grande vitesse, quid de la possibilité de privatiser cet accès par une barrière automatique ?
13. Le bâtiment piscine vient au ras de la rue, trottoir étroit et peu sécuritaire, le bâtiment devrait être intégré dans la verdure, possibilité de réaménager la rue G. de Gaulle depuis de croisement Solvay jusqu'au croisement Adèle : arcades, plantations, passages surélevés ... ?

7. Vos questions

14. MOBILITE de et vers la région Bruxelloise

- Modification du carrefour de Groenendael
 - Fermeture définitive de la Duboislaan
 - Rétrécissement de la voirie Chaussée de La Hulpe entre Groenendael et Boitsfort en vue de poser des pistes cyclables
 - E411 entre Leonard et Auderghem, transformation en boulevard urbain
 - Quatre bras et Avenue de Tervuren, suppression d'une bande de circulation
- Que peut faire la Commune de La Hulpe ?