

Réunion du quartier du CENTRE 26 03 2019

Ordre du jour :

1. Les vélos à partager
2. Le projet de la poste
3. Le projet de la place communale, zone apaisée
4. Les travaux : rue de l'Etang et rue de la Grotte
5. L' agenda
6. Collecte des ordures ménagères
7. Vos questions

Commune de



I. Les vélos à partager

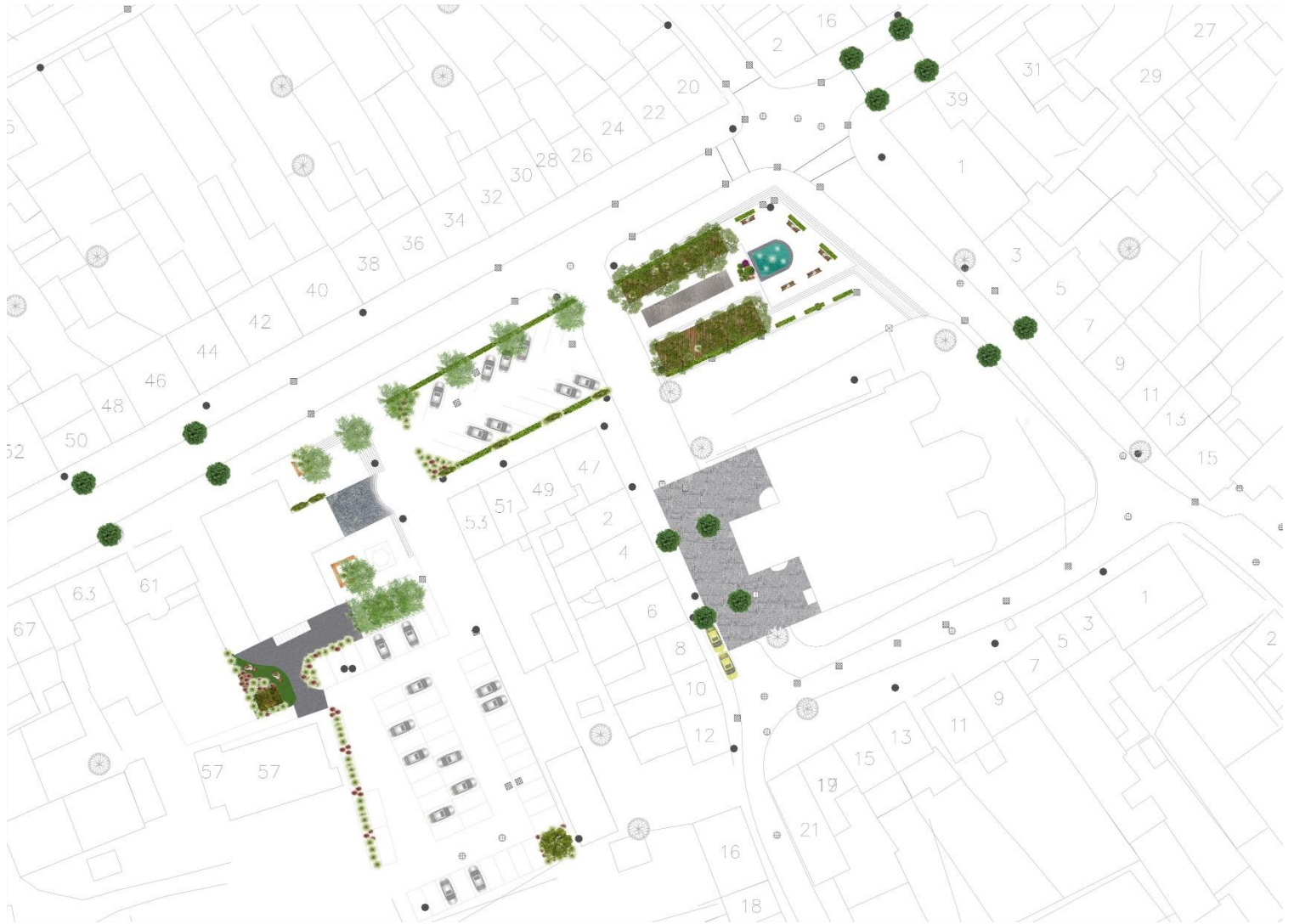
- ▶ Le projet devrait voir le jour dans les prochains mois.
- ▶ En pratique il s'agit de disposer des bornes de vélos électriques à partager dans les différents quartiers de notre commune ainsi que dans certains lieux (gare, centre, points d'intérêt ...)
- ▶ Ce projet a pour ambition d'encourager une autre mobilité et favoriser les déplacements intra-communaux.
- ▶ Venir en voiture au centre ne doit plus être une nécessité. Encourager d'autres modes de déplacement c'est aussi encourager la réappropriation de la rue des combattants par nos habitants.

2. Le projet de la poste

- ▶ Le projet dit « de la Poste » est une grande opportunité pour notre village.
- ▶ Groupe de travail mis en place.
- ▶ L'ensemble des citoyens auront l'occasion de prendre connaissance des propositions et de se positionner afin que la commune puisse tenir compte également de leurs avis.
- ▶ Ce projet est un projet de grande ampleur qui à pour ambition de fédérer l'ensemble du village et répondre à des besoins spécifiques (places de parking, logement, espace de convivialité, ...)

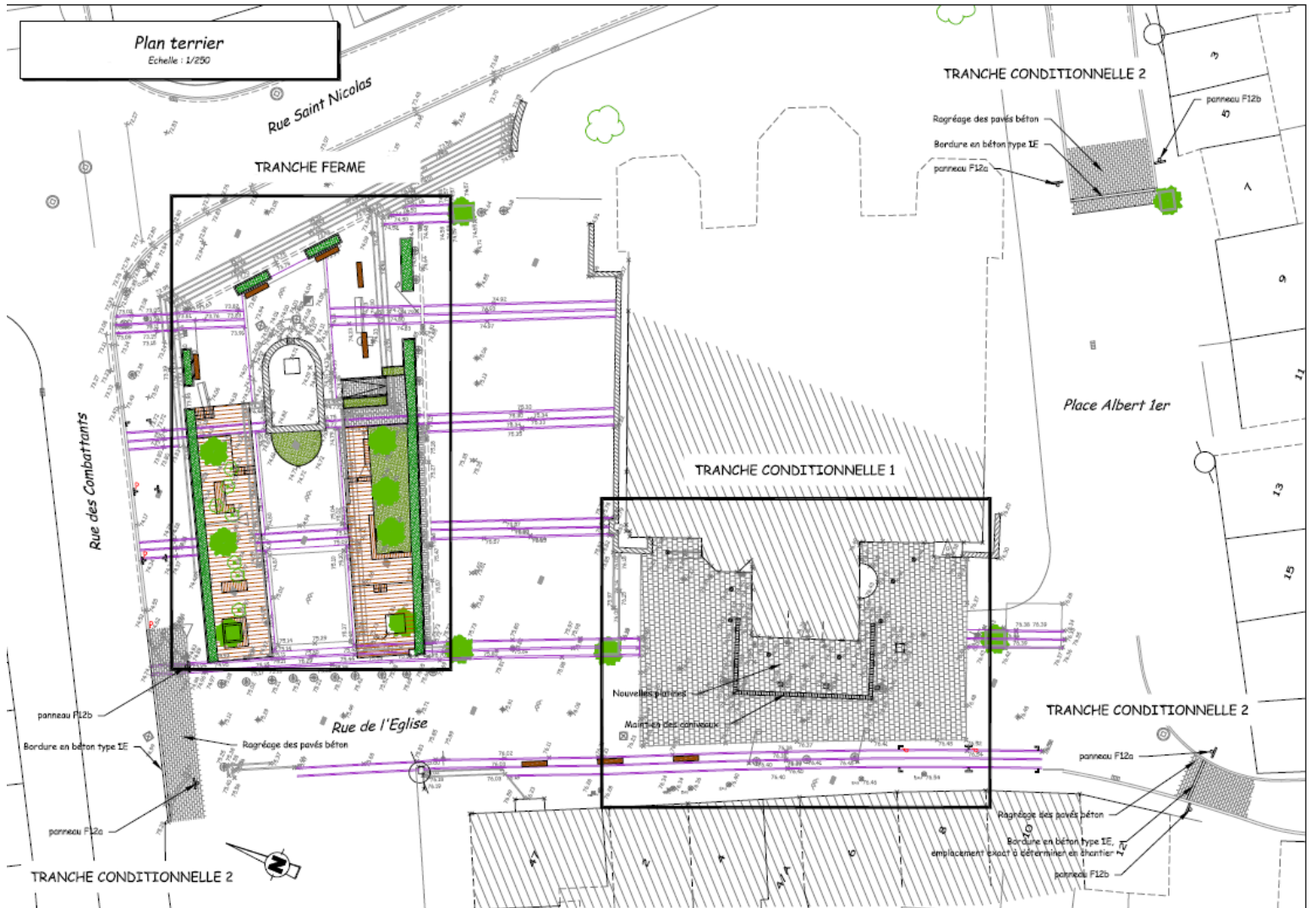
3. La zone apaisée : rappel du contexte

- Appel à projet de la région : « Améliorer le cadre de vie des citoyens et augmenter l'attractivité des lieux de centralité de nos communes »
- Projet retenu le 20 mars 2018 : création d'une zone apaisée sur la place communale
- 150 000€ de subsides pour un budget total de 200 000€
- Travaux doivent être terminés dans un délai de 10 mois au plus tard à partir de l'accord sur le projet définitif → Timing serré



Plan terrier

Echelle : 1/250



Rue Saint Nicolas

TRANCHE FERME

TRANCHE CONDITIONNELLE 2

Ragréage des pavés béton
Bordure en béton type IE
panneau F12a

panneau F12b
47

Rue des Combattants

Place Albert 1er

TRANCHE CONDITIONNELLE 1

panneau F12b

Bordure en béton type IE

panneau F12a

Rue de l'Eglise

Ragréage des pavés béton

Nouvelles plantations
Mobilier urbain conventionné

TRANCHE CONDITIONNELLE 2

panneau F12a

Ragréage des pavés béton
Bordure en béton type IE
emplacement exact à déterminer en chantier
panneaux F12b

TRANCHE CONDITIONNELLE 2



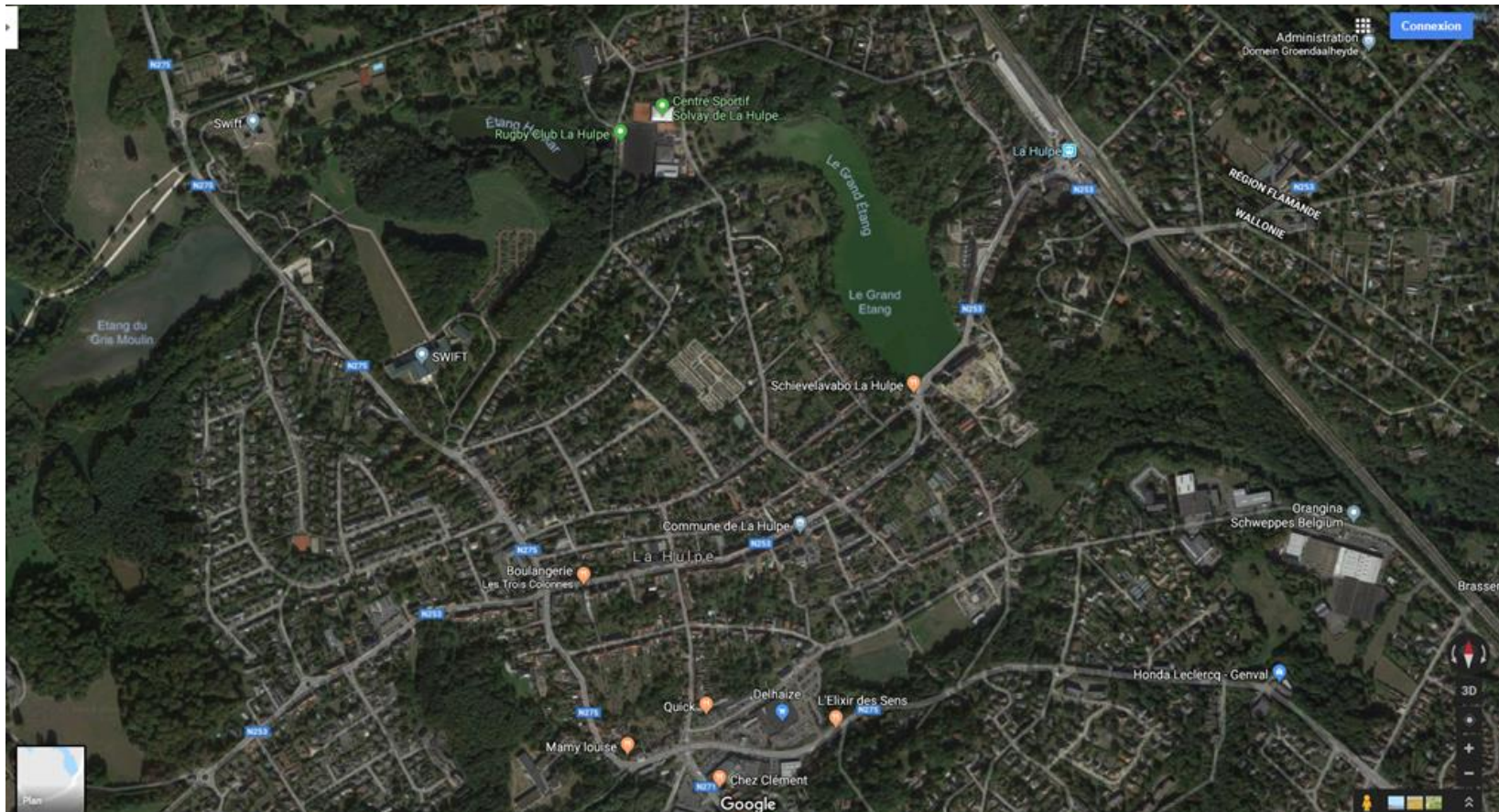
Les travaux concernés se situent sur le Place Communale a proximité de la fontaine existante :

- Démolition de revêtements et de marches d'escalier
- La réalisation de deux terrasses en bois
- Fourniture et pose de revêtements en pavés béton
- La réalisation d'une rampe PMR permettant d'accéder depuis la nouvelle terrasse à la fontaine existante
- La réhabilitation complète de la fontaine
- Le démontage de deux arbres remarquables malades & replantation de deux nouveaux sujets
- Les travaux de plantation de haies et de graminées

4. TRAVAUX rue de la Grotte



4. TRAVAUX SPW



4. TRAVAUX Rue de l'Etang



4. TRAVAUX aménagement proposé, exemple Rue de la Procession



5. Agenda

FESTIVAL DE MARIONNETTES

26-27-28 avril 2019

PARCOURS D'ARTISTES

11 – 12 mai 2019

6. Collectes des ordures ménagères

Depuis le 01 mars 2019,
En porte à porte

Pour les petits déchets
de cuisine, épluchures,
restes >
biodégradable

Pas de langes



7. Vos questions

1. Propreté à La Hulpe ?
2. Rue van Malderen, 30km/h non respecté, ni le sens unique
3. Déjections canines
4. Poubelles sorties avant 18h
5. Trottoirs entravés
6. Retirer les bollards à la sortie pour camions de la boulangerie ?
7. Rejets de toute sorte dans les avaloirs
8. Stationnement sauvage devant la servitude entre le 51 & 45 rue van Malderen
9. Sensibiliser enfants et parents aux risques d'accident suite à la vitesse sur les trottoirs : vélo, skate, trottinette
10. Pour les camions qui livrent la boulangerie, est-il possible de demander de rentrer pour livrer au lieu de stationner devant les maisons entraînant bruit, pollution, dégâts aux habitations.

7. Vos questions

11. Rue de l'Étang, quid des suites du dossier suite à la réunion avec les riverains l'an dernier : installation d'un dispositif de blocage vers le bas de la rue de l'Argentine, contrôle de police, non respect de la zone 30, aménagement d'un grand trottoir sécurisé ?

12. Mauvais état de la voirie, rue du Cerf, trous autour des plaques d'accès au pertuis de la Mazerine, autour du passage pour piétons, et dans le rond point.

13. Quid de la voie d'accès spécifique à Schweppes ?

14. Pourquoi pas de matérialisation au sol de la zone 30 à la Rue du Cerf ?

7. Vos questions

15. Potager collectif du Quick :

- Mise à disposition de la terrasse haute à côté du potager et rencontre mensuelle avec les riverains
- Relance du potager avec un apéro offert par mazonne à tout le quartier du centre
- Mise à disposition d'une salle de 50 places et terrasse de 40 places de 8h à 11h sans obligation d'achat
- Mise à disposition du parking de 23h30 à 9h.

7. Vos questions

16. Durant les travaux de la zone apaisée, quid du marché du jeudi ?
17. CSC prévoit un apport de terre végétale, d'où viendra la terre ?
18. Possibilité de prévoir un onglet d'information sur le site de la Commune reprenant tous les documents relatifs au projet ?
19. Idem pour les projets poste et piscine ?
20. Quid du bois des terrasses et palissades, label durable ?
21. Fontaine, quels produits chimiques seront utilisés ? Quid de la flore ?
22. Parc Castaigne en état désastreux : trous, jeux abîmés ... ?
Quand l'entretien est-il prévu ?

7. Vos questions

23. Durée des conteneurs dans le parc ?

24. Envisager un compost collectif dans le parc ?

25. Est-il possible de prévoir un miroir dans le bas de la Rue E. Castaigne pour une meilleure visibilité

26. Est-il possible de prévoir un miroir Rue de L'Argentine / Rue des Déportés ?

27. Que peut faire la commune pour dynamiser les commerces ?

28. Quid des mesures de sécurité aux abords des écoles autres que Les Colibris ?

29. Ave Adèle, Sentier, peu entretenu, pas éclairé, possibilité d'un passage pour piétons au sortir du chemin ?

7. Vos questions

- 30. Avenir du bâtiment de l'école horticole ?
- 31. Quid du projet Atenor et Immo du Cerf ? Superficie concernée ?
- 32. Quand va-t-on enlever les dos d'âne à l'Ave Adèle ? Quid des dispositions pour réduire la vitesse ?
- 33. Abattages d'arbres chez Swift ?
- 32. Passage Rue E. Castaigne qui rejoint la rue de l'Argentine, malgré le sens interdit, nombreux véhicules dans les deux sens, que faire ?
- 33. Stationnement de longue durée de voitures et remorques Rue E. Castaigne, quelle est la position de la commune ?

7. Vos questions

34. Souffler les débris cause de la saleté sur les façades, une riveraine souhaite être prévenue avant passage

35. Dégradations des rue E. Castaigne et de l'Argentine ?

36. Rue F. Lelièvre : voitures garées dans le tournant

37. Concernant le feu d'artifice de septembre, quid des distances réglementaires, seront-elles respectées ? Trop de pollution, trop de bruit.

38. Rue des Combattants : problème de vitesse, non respect de la priorité aux piétons sur le plateau, non respect des priorités, mécontentement des citoyens.

39. Possibilité de placer un éclairage pour le passage piétons Chée de Bruxelles / Rue E. Castaigne ?

7. Vos questions

- 40. Sensibiliser les écoliers à jeter les déchets dans les poubelles
- 41. Problème des déjections canines
- 42. A quand les feux d'artifice à bruit contenu ?
- 43. Passages piétons défraichis : gare et devant l'étang
- 44. Signalement des pistes cyclables et réduction des bordures ?
- 45. Publier sur le site internet les ordres du jour et PV des Conseils communaux ?
- 46. Replacer la boîte postale située devant l'école horticole ?
- 47. Remplacement par Atenor du mur du Grand Etang par un garde corps transparent, est ce la solution ?

7. Vos questions

- 48. Quid de l'entretien du mur du rond point des papeteries et de la coupe systématique de la végétation ?
- 49. Pollution lumineuse rue F. Dubois, qu'envisage la Commune ?
- 50. Axe dangereux Rue Argentine > Rue de l'Etang, zone 20 non respectée, marquage au sol absent, que va mettre en place la commune pour la sécurité des piétons ?
- 51. Rue G. de Gaulle, qui est l'agent de quartier et comment le contacter ?
- 52. A quoi servent les caméras installées à la maison communale ?
- 53. Beaucoup de commerces sont éclairés la nuit, proposer des capteurs de mouvements ?

7. Vos questions

- 54. Projet de replantation chez Swift ?
- 55. Pourquoi le terrain de basket (centre sportif) n'est pas réparé ?
- 56. Pourquoi les trottoirs de la Chaussée de Bruxelles au niveau de la pompe sont-ils jonchés de déchets, alors que la Commune annonçait un renforcement des équipes de nettoyage.
- 57. Pourquoi Swift bénéficie du personnel communal pour nettoyer ses trottoirs ?
- 58. Changement de jour de ramassage des déchets pose problème.
- 59. Quid du plan intercommunal de circulation ?
- 60. Manque de suivi des interventions au niveau better street.